

# Die demografische Herausforderung: Wie können Unternehmen und Personalmanagement reagieren?

Inzwischen ist er in aller Munde – der demografische Wandel. Unsere Gesellschaft wird sich nachhaltig verändern. Wie wird der Arbeitsmarkt der Zukunft aussehen und welche Konsequenzen erwachsen daraus? Zeit, sich als Unternehmen oder Personalmanagement-Verantwortliche zu fragen, wie man den Anforderungen begegnen kann.

## Einleitung

In den kommenden Jahren sind deutliche Veränderungen in der Alterszusammensetzung der Bevölkerung in Deutschland zu erwarten. Ein gravierender quantitativer Mangel an Führungs- und Nachwuchskräften ist als Konsequenz wahrscheinlich. Diese Entwicklung wollen wir als „Demografische Herausforderung“ bezeichnen. Gleichzeitig wird die qualitative Leistungsfähigkeit des Schulsystems in Deutschland intensiv diskutiert.

Auf diese Herausforderungen reagieren Unternehmen heute sehr unterschiedlich. Insbesondere die Konsequenzen dieser Veränderungen für das Personalmanagement werden kontrovers diskutiert. Zwei pointierte Beispiele für die Positionen in der Auseinandersetzung mit diesem Thema berichtet Spiegel online:

- Der Arbeitsdirektor von Unilever, Michael Knoth, bezeichnete in einem Interview mögliche Veränderungen der Altersgrenze für den Eintritt in den Ruhestand als eine „eher theoretische Diskussion“ [4].
- Dagegen bemüht sich der Automobilzulieferer Brose nach Angaben der Personalchefin Esther Loidl schon heute um eine altersgemischtere Zusammensetzung seiner Teams, auch um die Kenntnisse erfahrenerer Mitarbeiter nutzbringend in die Organisation einbringen zu können [5].

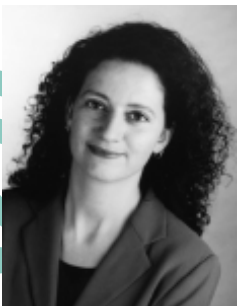
Letzteres umfasst Schritte, die aufgrund der vor uns liegenden Entwicklung mit hoher Wahrscheinlichkeit auf viele Unternehmen zukommen werden.

## Einige Daten und Fakten zur demografischen Herausforderung

Das Statistische Bundesamt [10] stellt in seinem Bericht zur Bevölkerungsentwicklung Deutschlands bis 2050 unter anderem folgende Ergebnisse vor:



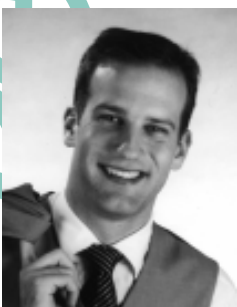
*Prof. Dr. Jürgen Deller,  
Fachhochschule Nordost-  
niedersachsen, Fachbereich  
Wirtschaftspsychologie,  
Lüneburg  
[deller@fhnon.de](mailto:deller@fhnon.de)*



*Dipl.-Psych., MBS, Alexandra  
Hiekel, Geschäftsführerin  
Unternehmensberatung  
meta five GmbH, human  
performance consulting, Köln  
[a.hiekel@meta-five.com](mailto:a.hiekel@meta-five.com)*



*Dipl.-Psych. Anike Waszak,  
Fachhochschule Nordost-  
niedersachsen, Fachbereich  
Wirtschaftspsychologie,  
Lüneburg  
[waszak@fhnon.de](mailto:waszak@fhnon.de)*



*Dipl.-Geologe Michel  
Gastreich, Personalberater  
meta five GmbH, human  
performance consulting, Köln  
[m.gastreich@meta-five.com](mailto:m.gastreich@meta-five.com)*